



REF: # 11289

ALICANTE (FLORIDA BAJA)



#### INFO

PRIS:	225.000 €
BOLIG TYPE:	Leilighet
STED:	Alicante (Florida baja)
SOVEROM:	2
Bad:	1
BOAREAL ( m2 ):	90
TOMT ( m2 ):	-
Terrasse ( m2 ):	-
ÅR:	-
ETASJER:	-
MELDING	-

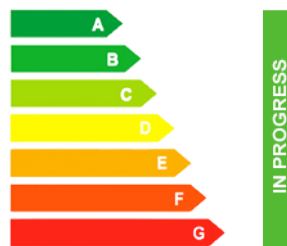


#### BESKRIVELSE

**NYBYGD BOLIGKOMPLEKS I ALICANTE BY** Nybygd boligkompleks med 61 leiligheter og toppleiligheter med 2, 3 og 4 soverom i nabolaget La Florida, Alicante. Hver eiendom har egen parkeringsplass og bod. Residential har felles takterrasse med svømmebassenger for voksne og barn, grønne områder og chill-out soner og felles hage med lekeplass i første etasje. Komplekset drar nytte av byens lys og det privilegerte klimaet. I tillegg gjør det avanserte A+ energieffektivitetssystemet det helt bærekraftig. Bydelen La Florida er en av de mest emblematiske bydelene i Alicante's hovedstad, en bydel som kjennetegnes av sin dyktige kombinasjon av smale gater med brede avenyer og sjarmerende torg, som alle er fulle av nabolagsliv, hvor lokale festivaler og tradisjoner er svært populære, og hvor tradisjonelle virksomheter eksisterer side om side med innovative butikker og alle slags tjenester. På denne måten er bydelen perfekt forbundet med tilførselene til motorveien. I tillegg gjør flere busslinjer det mulig å nå sentrum på ikke mer enn 10-15 minutter. Langs gatene som utgjør distriktet, kan du nyte det bredeste utvalget av fritids- og restaurantalternativer. Å ta en kaffe, velge en restaurant, ta en drink

eller gjøre alle slags innkjøp er innen rekkevidde når som helst. Fra små lokale butikker, gjennom matmarkeder, til store supermarkedkjeder og hypermarkeder, har innbyggerne i La Florida et bredt utvalg av etableringer der de kan fylle handlekurven med de beste kvalitetsproduktene, alt med bekvemmeligheten av å være nær hjemmet. I tillegg er det hver torsdag og lørdag et tradisjonelt gatemarked i den tilstøtende bydelen Florida-Babel, bare noen minutters gange unna. Florida tilbyr sine innbyggere utdanningssentre for alle aldre. Barnehager, barneskoler, ungdomsskoler og flere videregående skoler gjør det mulig for alle foreldre å sørge for at barna kan studere i nabolaget. I tillegg forbinder en egen busslinje bydelen med universitetet i Alicante på daglig basis.

## ENERGETIC CERTIFIED



## UTSIKT

- Panorama

PROPERTY GALLERY















## Superficies

### VIVIENDA L - 2D

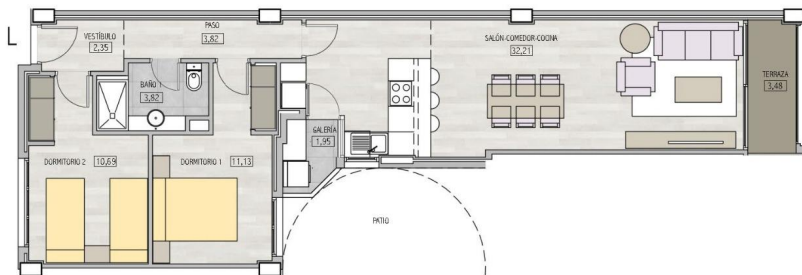
#### Planta 1ª

##### SUPERFICIES ÚTILES

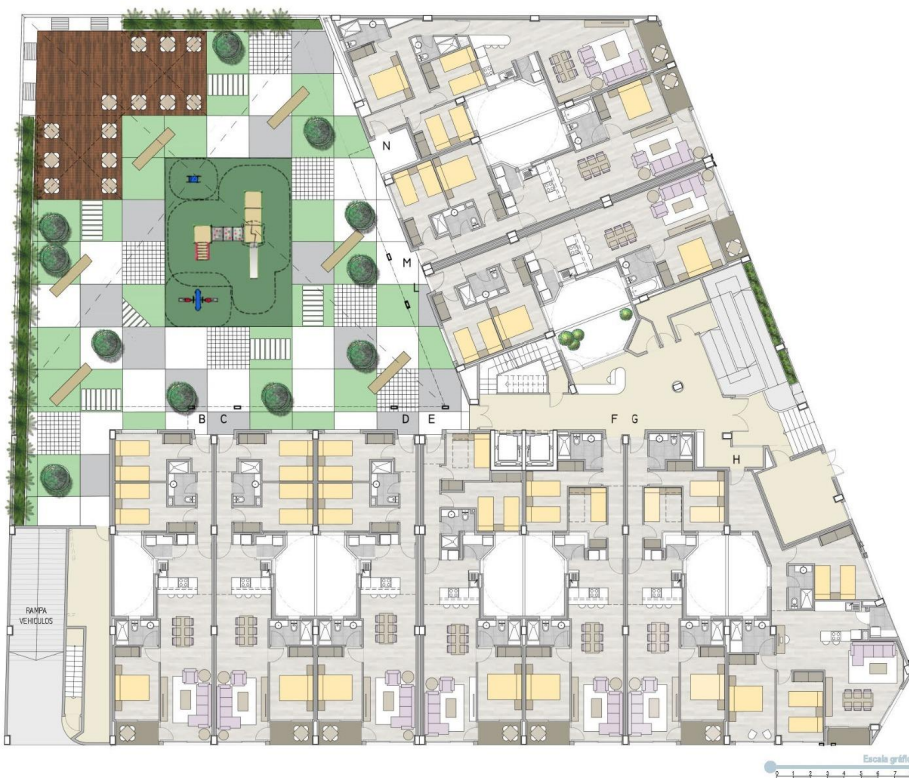
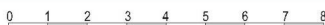
Superficie ÚTIL vivienda	65,97 m <sup>2</sup>
Superficie ÚTIL terraza (100%)	3,48 m <sup>2</sup>

##### SUPERFICIES CONSTRUIDAS

Superficie CONSTRUIDA vivienda	78,60 m <sup>2</sup>
Superficie CONSTRUIDA terraza (50%)	2,15 m <sup>2</sup>
Superficie CONSTRUIDA total (viv+terrazza)	80,75 m <sup>2</sup>
Partes comunes	9,28 m <sup>2</sup>
<b>TOTAL SUPERFICIE CONSTRUIDA</b>	<b>90,03 m<sup>2</sup></b>



Escala gráfica



VIVIENDA  
**TIPO L**  
2 DORMITORIOS

61 VIVIENDAS CON GARAJES Y TRASTEROS

**PLANTA BAJA**

61 VIVIENDAS CON GARAJES Y TRASTEROS

**PLANTA CUBIERTA**



61 VIVIENDAS CON GARAJES Y TRASTEROS

**"OUR EXPERIENCE IS YOUR GUARANTEE"**