



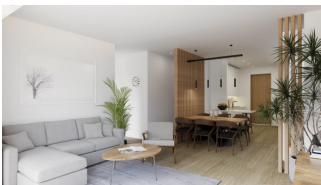
REF: # 11414

HONDON DE LAS NIEVES



INFO

PRIS:	352.500 €
BOLIG TYPE:	Villa
STED:	Hondon de las Nieves
SOVEROM:	3
Bad:	3
BOAREAL (m2):	230
TOMT (m2):	216
Terrasse (m2):	46
ÅR:	-
ETASJER:	-
MELDING	-



BESKRIVELSE

NYBYGGEDE VILLAER I HONDON DE LAS NIEVES Moderne nybyggede villaer i Hondon de las Nieves. Villaene går over to etasjer og kjeller med engelsk gårds plass, har 3 soverom, 3 bad, gjestetoalett, åpen kjøkkenløsning med stue, garderober, terrasse og privat solarium. De romslige tomtene har en privat hage med svømmebasseng, grillplass og mulighet for å legge til en parkeringsplass. Hondón de las Nieves er en by i Valencia-regionen i Spania. Den ligger sørvest i Alicante-provinsen, i regionen Vinalopó Medio. Strendene og Alicante lufthavn ligger bare 30 minutters kjøring unna.

ENERGETIC CERTIFIED



UTSIKT

- Panorama

HAGE TERASSER

- Privat hage

PROPERTY GALLERY







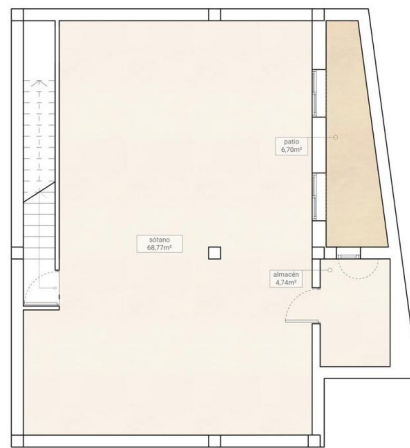




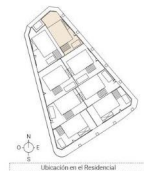
PLANTA BAJA/GROUND FLOOR		Superficies útiles/Useful surfaces
Salón-Comedor-Cocina/Living + kitchen	41,34m ²	
Distribuidor/Corridor	2,46m ²	
Aseo1/Toilet	1,55m ²	
Dormitorio1/Bedroom1	10,92m ²	
Baño1/Bathroom1	3,99m ²	
Terraza cubierta1/Covered Terrace1	9,75m ²	
Superficie útil total de Planta Baja/Total useful surface Ground Floor	69,91m ²	



PLANTA PRIMERA/FIRST FLOOR		Superficies útiles/Useful surfaces
Escaleras/Stairs	4,22m ²	
Distribuidor/Corridor	7,16m ²	
Baño3/Bathroom3	3,11m ²	
Dormitorio3/Bedroom3	12,20m ²	
Baño2/Bathroom2	3,11m ²	
Dormitorio2/Bedroom2	12,20m ²	
Terraza Descubierta/Outdoor Terrace	36,62m ²	
Superficie útil total de Planta Primera/Total useful surface First Floor	78,46m ²	



PLANTA SÓTANO/BASEMENT		Superficies/Surfaces
Sótano/Basement	68,77m ²	
Almacén/Storage	4,74m ²	
Patio/Courtyard	6,70m ²	
Superficie total de Planta Sótano/Total surface Basement	80,21m ²	



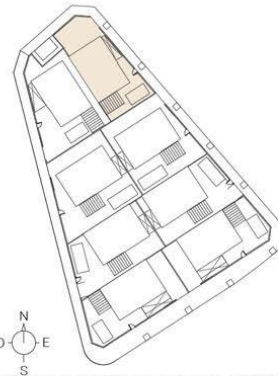
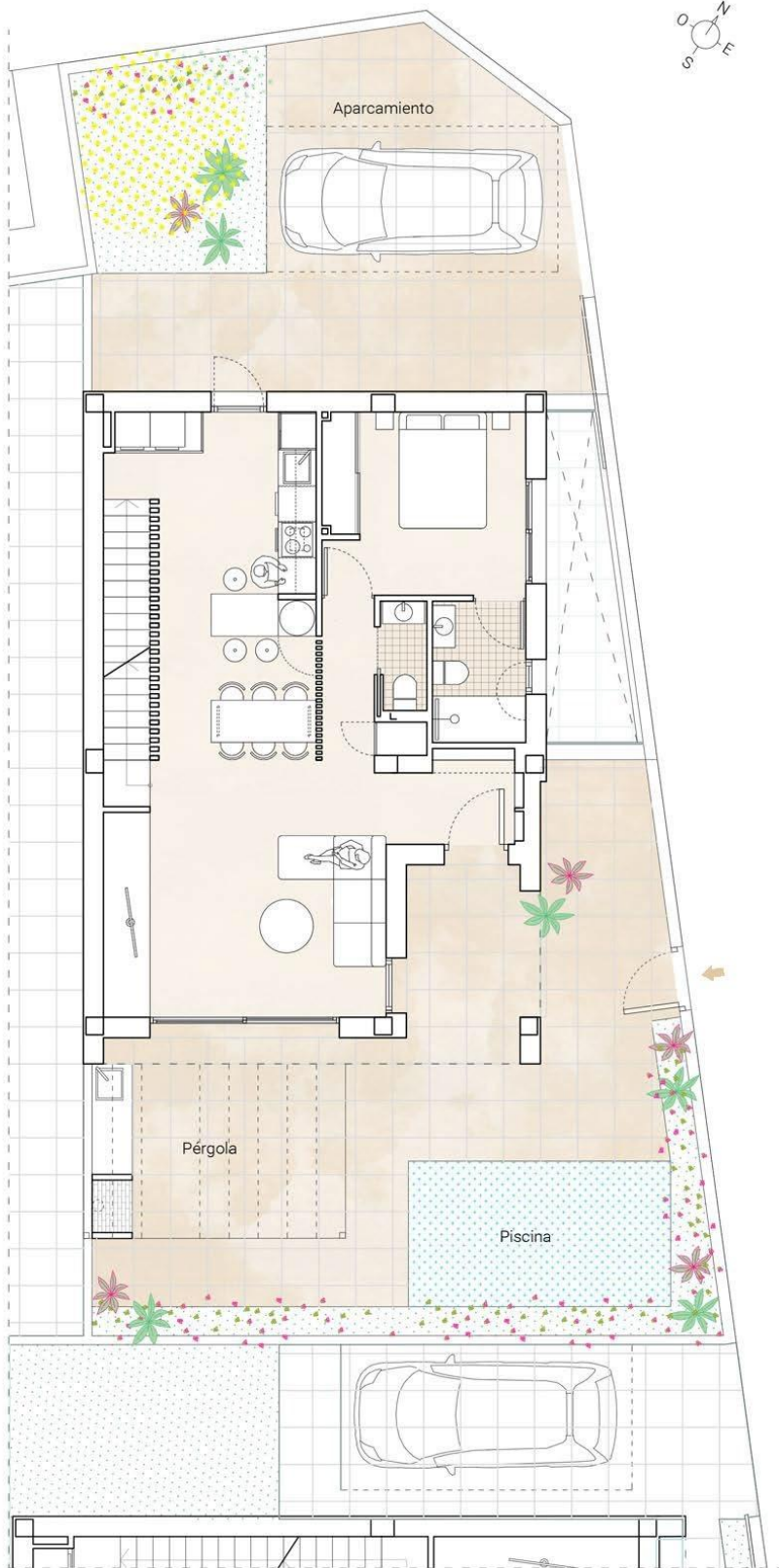
Ubicación en el Residencial

01x3 e/175

01 TIPO 3
(a sustituir por nombre comercial)

VIVIENDA/HOUSE	
Superficie construida/Vivienda/Built area	136,54m ²
Superficie útil total/Total useful surfaces	175,51m ²
Superficie construida sótano/Basement built area	93,54m ²
Superficie terrazas/Terraces area	46,37m ²
Superficie patio/Courtyard area	6,70m ²
Superficie piscina/Swimming pool area	11,25m ²
Superficie construida total/Total built area	230,08m ²
Superficie parcela/Plot area	216,77m ²

Tipología/Typology	
Vivienda unifamiliar aislada/ Duplex Villas	
Dormitorios/Bedrooms	3
Baños/Bathrooms	3



Ubicación en el Residencial

01

VIVIENDA/HOUSE

TIPO 3

(a sustituir por nombre comercial)

Tipología/Typology
 Vivienda unifamiliar aislada/
 Duplex Villas

Dormitorios/Bedrooms	3
Baños/Bathrooms	3

DIN A4 - e 1/100

"OUR EXPERIENCE IS YOUR GUARANTEE"