



REF: # 9193

FINESTRAT



INFO

| | |
|------------------|-----------|
| PRIS: | 595.000 € |
| BOLIG TYPE: | Villa |
| STED: | Finestrat |
| SOVEROM: | 3 |
| Bad: | 2 |
| BOAREAL (m2): | 153 |
| TOMT (m2): | 409 |
| Terrasse (m2): | - |
| ÅR: | - |
| ETASJER: | - |
| MELDING | - |



BESKRIVELSE

Praktfulle nybygde villaer i Sierra Cortina. Med tomter fra 409 m2 og boliger fra 153m2 bygget, er eiendommen fordelt på 3 soverom, 2 bad, stue, åpent kjøkken og solarium terrasse. De er fordelt i første etasje eller i første etasje og første etasje, ifølge typologi. Husene har eget basseng, vakre hager og parkeringsplass. Sjekk priser og tilgjengelighet.

ENERGETIC CERTIFIED









TIPOLOGIA
TIPO A
PLANTA BAJA Y PRIMERA

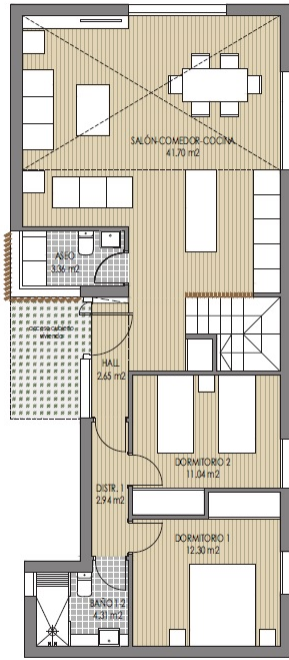
SUPERFICIES DE VIVIENDA

| | P.BAJA | P.PRIMERA | TOTAL |
|--------------------|----------------------|----------------------|-----------------------|
| SUP. ÚTIL CERRADA | 73.30 m ² | 24.16 m ² | 97.46 m ² |
| SUP. ÚTIL ABIERTA | 0.00 m ² | 18.77 m ² | 18.77 m ² |
| SUP. ÚTIL TOTAL | | | 116.23 m ² |
| SUP. CONS. CERRADA | 97.22 m ² | 31.27 m ² | 128.49 m ² |
| SUP. CONS. ABIERTA | 5.01 m ² | 19.79 m ² | 24.80 m ² |
| SUP. CONS. TOTAL | | | 153.29 m ² |

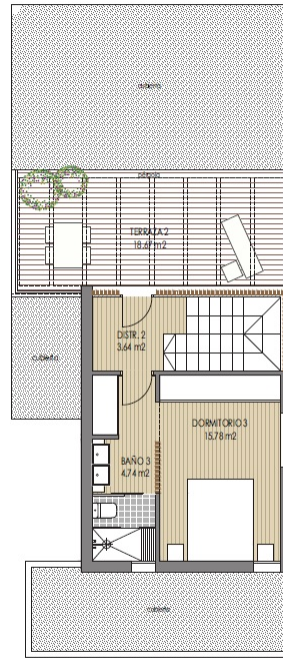
SUPERFICIES DE PARCELA

| PARCELA | 1 | 2 | 3 | 4 | 5 | 6 | 7 | 8 | 9 |
|----------------------------------|--------|--------|--------|--------|--------|--------|--------|--------|--------|
| SUP. m ² | 459.00 | 409.43 | 409.43 | 409.43 | 409.43 | 409.43 | 409.43 | 409.43 | 533.40 |
| SUP. m ² (porcentaje) | 226.54 | 203.84 | 203.36 | 204.93 | 210.61 | 218.31 | 198.58 | 232.42 | 437.94 |

ESQUEMA DE VIVIENDAS



PLANTA BAJA



PLANTA PRIMERA

NOTA: El presente documento es de carácter informativo. Los planos, imágenes, superficies y cotas expresadas podrán experimentar variaciones por exigencias técnicas del proyecto. Toda el mobiliario, armarios y electrodomésticos, son meramente decorativos.

Escala gráfica 0 1 2 3 4 5 6 7m

TIPOLOGIA
TIPO B
PLANTA BAJA Y CASETÓN

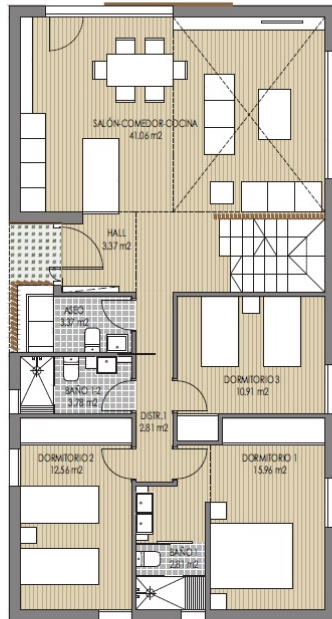
SUPERFICIES DE VIVIENDA

| | P.SÓTANO | P.BAJA | P.CASETÓN | TOTAL |
|--------------------|----------------------|-----------------------|----------------------|-----------------------|
| SUP. ÚTIL CERRADA | 45.31 m ² | 96.43 m ² | 2.16 m ² | 144.10 m ² |
| SUP. ÚTIL ABIERTA | 0.00 m ² | 0.00 m ² | 24.43 m ² | 24.43 m ² |
| SUP. ÚTIL TOTAL | | | | 168.53 m ² |
| SUP. CONS. CERRADA | 79.90 m ² | 116.86 m ² | 5.52 m ² | 202.30 m ² |
| SUP. CONS. ABIERTA | 0.00 m ² | 1.97 m ² | 26.24 m ² | 28.21 m ² |
| SUP. CONS. TOTAL | | | | 230.51 m ² |

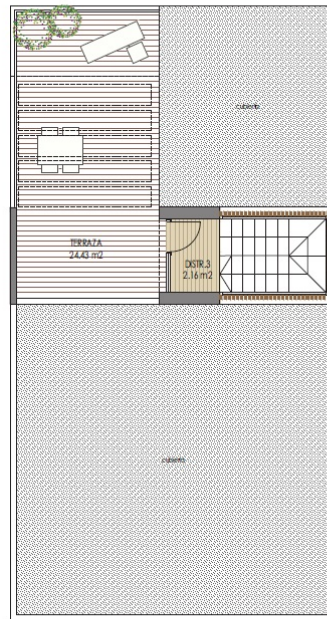
SUPERFICIES DE PARCELA

| PARCELA | 1 | 2 | 3 | 4 | 5 | 6 | 7 | 8 | 9 |
|----------------------------------|--------|--------|--------|--------|--------|--------|--------|--------|--------|
| SUP. m ² | 459.00 | 409.43 | 409.43 | 409.43 | 409.43 | 409.43 | 409.43 | 409.43 | 533.40 |
| SUP. m ² (porcentaje) | 226.54 | 203.84 | 203.36 | 204.93 | 210.61 | 218.31 | 198.58 | 232.42 | 437.94 |

ESQUEMA DE VIVIENDAS



PLANTA BAJA



PLANTA CASETÓN

NOTA: El presente documento es de carácter informativo. Los planos, imágenes, superficies y cotas expresadas podrán experimentar variaciones por exigencias técnicas del proyecto. Toda el mobiliario, armarios y electrodomésticos, son meramente decorativos.

Escala gráfica 0 1 2 3 4 5 6 7m

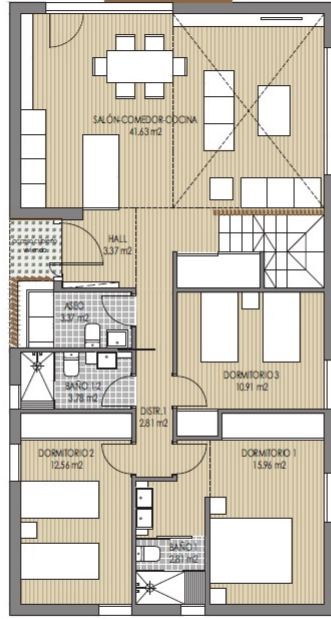
TIPOLOGIA
TIPO C
PLANTAS BAJA Y CASETÓN
SUPERFICIES DE VIVIENDA

| | P.BAJA | P.CASETÓN | TOTAL |
|--------------------|-----------------------|----------------------|-----------------------|
| SUP. ÚTIL CERRADA | 97,20 m ² | 2,16 m ² | 99,36 m ² |
| SUP. ÚTIL ABIERTA | 0,00 m ² | 24,43 m ² | 24,43 m ² |
| SUP. ÚTIL TOTAL | | | 123,79 m ² |
| SUP. CONS. CERRADA | 116,88 m ² | 5,52 m ² | 122,40 m ² |
| SUP. CONS. ABIERTA | 1,97 m ² | 26,24 m ² | 28,21 m ² |
| SUP. CONS. TOTAL | | | 150,61 m ² |

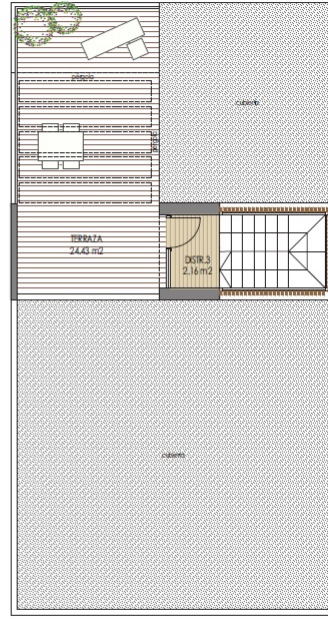
SUPERFICIES DE PARCELA

| PARCELA | 1 | 2 | 3 | 4 | 5 | 6 | 7 | 8 | 9 |
|----------------------------------|--------|--------|--------|--------|--------|--------|--------|--------|--------|
| SUP. m ² | 459,00 | 409,43 | 409,43 | 409,43 | 409,43 | 409,43 | 409,43 | 409,43 | 533,40 |
| SUP. m ² (incluyendo) | 226,54 | 203,84 | 203,36 | 204,93 | 210,61 | 218,31 | 198,58 | 232,42 | 437,96 |

ESQUEMA DE VIVIENDAS



PLANTA BAJA



PLANTA CASETÓN

NOTA: El presente documento es de carácter informativo. Los planos, imágenes, superficies y cotas expresadas podrán experimentar variaciones por exigencias técnicas del proyecto. Escala gráfica 0 1 2 3 4 5 6 7m
 Todo el mobiliario, armarios y electrodomésticos, son meramente decorativos.

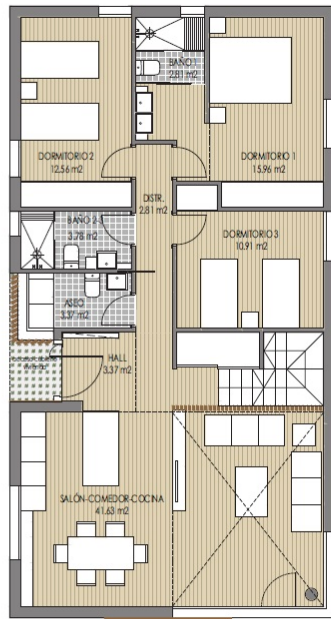
TIPOLOGIA
TIPO D
PLANTAS BAJA Y CASETÓN
SUPERFICIES DE VIVIENDA

| | P.BAJA | P.CASETÓN | TOTAL |
|--------------------|-----------------------|----------------------|-----------------------|
| SUP. ÚTIL CERRADA | 97,20 m ² | 2,16 m ² | 99,36 m ² |
| SUP. ÚTIL ABIERTA | 0,00 m ² | 24,43 m ² | 24,43 m ² |
| SUP. ÚTIL TOTAL | | | 123,79 m ² |
| SUP. CONS. CERRADA | 116,88 m ² | 5,52 m ² | 122,40 m ² |
| SUP. CONS. ABIERTA | 1,97 m ² | 26,24 m ² | 28,21 m ² |
| SUP. CONS. TOTAL | | | 150,61 m ² |

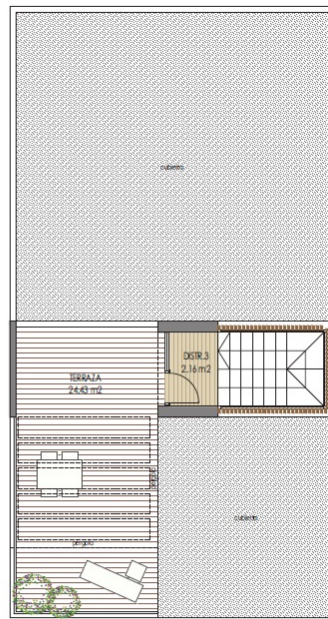
SUPERFICIES DE PARCELA

| PARCELA | 1 | 2 | 3 | 4 | 5 | 6 | 7 | 8 | 9 |
|----------------------------------|--------|--------|--------|--------|--------|--------|--------|--------|--------|
| SUP. m ² | 459,00 | 409,43 | 409,43 | 409,43 | 409,43 | 409,43 | 409,43 | 409,43 | 533,40 |
| SUP. m ² (incluyendo) | 226,54 | 203,84 | 203,36 | 204,93 | 210,61 | 218,31 | 198,58 | 232,42 | 437,96 |

ESQUEMA DE VIVIENDAS



PLANTA BAJA



PLANTA CASETÓN

NOTA: El presente documento es de carácter informativo. Los planos, imágenes, superficies y cotas expresadas podrán experimentar variaciones por exigencias técnicas del proyecto. Escala gráfica 0 1 2 3 4 5 6 7m
 Todo el mobiliario, armarios y electrodomésticos, son meramente decorativos.

TIPOLOGIA

TIPO E

PLANTAS BAJA Y PRIMERA

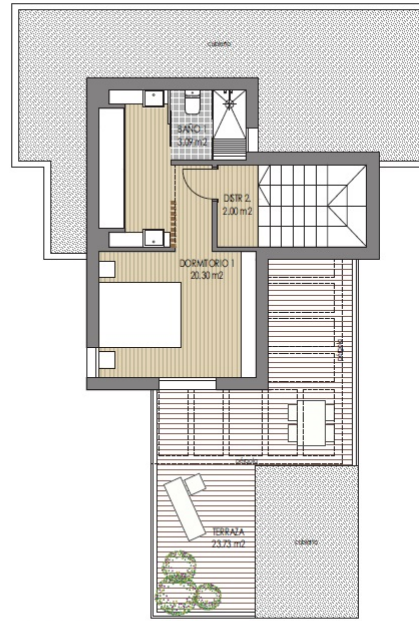
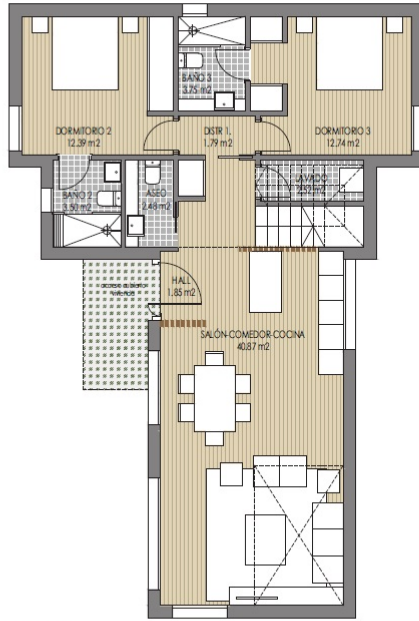
SUPERFICIES DE VIVIENDA

| | P.BAJA | P.PRIMERA | TOTAL |
|--------------------|-----------------------|----------------------|-----------------------|
| SUP. ÚTIL CERRADA | 81.89 m ² | 25.39 m ² | 107.28 m ² |
| SUP. ÚTIL ABIERTA | 0.00 m ² | 23.73 m ² | 23.73 m ² |
| SUP. ÚTIL TOTAL | | | 131.01 m ² |
| SUP. CONS. CERRADA | 102.54 m ² | 34.99 m ² | 137.53 m ² |
| SUP. CONS. ABIERTA | 5.01 m ² | 25.67 m ² | 30.68 m ² |
| SUP. CONS. TOTAL | | | 168.21 m ² |

SUPERFICIES DE PARCELA

| PARCELA | 1 | 2 | 3 | 4 | 5 | 6 | 7 | 8 | 9 |
|-------------------------------|--------|--------|--------|--------|--------|--------|--------|--------|--------|
| SUP. m ² | 459.00 | 409.43 | 409.43 | 409.43 | 409.43 | 409.43 | 409.43 | 409.43 | 533.40 |
| SUP. m ² predomino | 226.54 | 203.84 | 203.34 | 204.93 | 210.61 | 218.31 | 198.58 | 232.42 | 437.94 |

ESQUEMA DE PARCELAS



NOTA: El presente documento es de carácter informativo. Los planos, imágenes, superficies y cotas expresadas podrán experimentar variaciones por exigencias técnicas del proyecto. Escala gráfica 0 1 2 3 4 5 6 7m
 Todo el mobiliario, aminorar y electrodomésticos, son meramente decorativos.

"OUR EXPERIENCE IS YOUR GUARANTEE"