



REF: # 9606

SAN MIGUEL DE SALINAS (VISTABELLA GOLF)



INFO

PRIS:	420.000 €
BOLIG TYPE:	Villa (Semi detached)
STED:	San Miguel de Salinas (Vistabella Golf)
SOVEROM:	3
Bad:	3
BOAREAL (m2):	151
TOMT (m2):	270
Terrasse (m2):	-
ÅR:	-
ETASJER:	-
MELDING	-

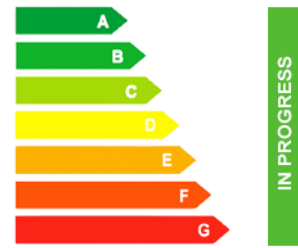


BESKRIVELSE

NYBYGGET TOMANNSVILLA I VISTABELLA Nybygget bolig med moderne design bungalowleiligheter og tomannsbolig i Vistabella. Nybygget tomannsbolig har 3 soverom, 3 bad, åpen kjøkkenløsning med stue, garderobeskap, privat hage med basseng og parkeringsplass utenfor veien, privat solarium Residential har vakkert utformede felleshager med nydelig felles svømmebasseng. Denne nydelige villaen bygges med produkter og materialer av topp kvalitet. På Vistabella Golf er det plass til alle. Banen er laget slik at hver spiller kan nyte den fra start til slutt. Dens bølgende gater, strategiske bunkere eller innsjøer er noen av funksjonene som gjør den til en av de mest attraktive designene i området, hvor hvert slag er en utfordring og en nytelse for sansene.

Vistabella Golfs 18 hull, par 72 og mer enn 6000 meter i lengde er designet etter retningslinjene til de moderne feltene med 4 tees med stor amplitude i hvert hull, brede fairways og hevet bunkers. Vistabella Golf klubbhus og restaurant og lokale barer og butikker ligger innen 5 minutters gange. Den travle byen San Miguel de Salinas og Los Montesinos ligger 5 minutters kjøring unna, og de vakre strendene med blått flagg ved Guardamar er bare 15 minutters kjøring unna. Alicante flyplass ligger 35 minutter unna, og den nye Corvera Murcia flyplass ligger 45 minutter unna.

ENERGETIC CERTIFIED



STIL

- Modern

DISTANSE TIL :

Strand : +10 Km

Flyplass: 60 Km

PARKERING NR BILER

: 1

KJØKKEN

- Åpent kjøkken
- Hvitevarer

HAGE TERASSER

- Åpen terrasse
- Privat hage
- Felles hage

EXTRA

- Sikkerhets dør

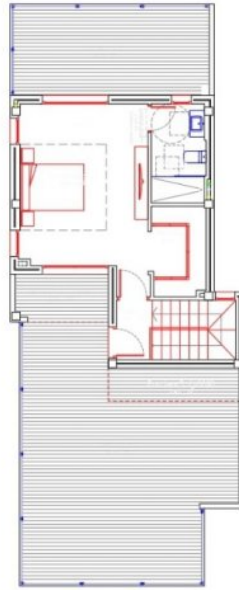






VILLA N°17

PL.BAJA, PL.1 Y SOLARIUM



PLANTA PRIMERA

PLANTA CUBIERTA

SUP.UTIL VIVIENDA 17		
PLANTA	DEPENDENCIA	M2
BAJA	PORCHE-1	12,70
	SALON COMEDOR COCINA	40,00
	GALERIA	3,15
	PASO	2,40
	DORMITORIO-1	13,75
	VESTIDOR-1	3,70
	BAÑO-1	4,05
	DORMITORIO-2	9,70
	BAÑO-2	4,15
	ESCALERA	4,60
PRIMERA	PASO-2	1,80
	DORMITORIO-3	20,00
	VESTIDOR-2	4,40
	BAÑO-3	4,85
	PORCHE-2	3,95
	PORCHE-3	3,95
	TERRAZA-1	39,45
TERRAZA-2	15,75	
TOTAL		192,35
*PORCHES COMPUTADOS AL 100%		
OTRAS SUP.ANEXAS A VDA-17		
	JARDINES-ACCESO	73,65
	PISCINA	22,50
	PASO EXTERIOR	20,50
	ZONA APARCAMIENTO	58,40









"OUR EXPERIENCE IS YOUR GUARANTEE"