



REF: # 9896

QUESADA-ROJALES



INFO

PRIS: 925.000 €

BOLIG TYPE: Villa

STED: Quesada-Rojales

SOVEROM: 2

Bad: 1

BOAREAL ( m2 ): 76

TOMT ( m2 ): 53

Terrasse ( m2 ): 80

ÅR: -

ETASJER: -

MELDING: -

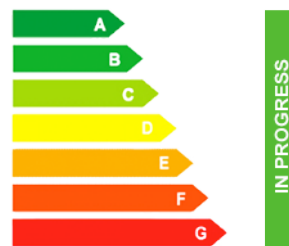


BESKRIVELSE

NYBYGGET TOP ETASJE LEILIGHET I CIUDAD QUESADA Nybygget leilighet i toppetasjen i Ciudad Quesada. Flott leilighet med 2 soverom og 1 bad, stue/kjøkken, terrasse og salarium med direkte utsikt over golfbanen. Fellesarealer med svømmebasseng, grill, fritid og utendørs treningsstudio. Bolig beliggende på golfbanen `` LA MARQUESA `` i Ciudad Quesada, nær strendene i Guardamar og 35 minutter fra Alicante flyplass. Ciudad Quesada er en stor urbanisasjon innenfor Rojales ble i en liten og nydelig landsby utstyrt med alle hovedtjenester og mange fritidssteder. Stedet har en fantastisk beliggenhet ved siden av La Marquesa golfbane. Å nyte de vakre strendene i Guardamar del Segura tar bare ti minutter med bil. Det er også delvis omgitt av lagunen La Mata, et rom med biologisk mangfold og natur med 700 hektar. Ligger i en hyggelig sørvendt åsside i Alicante-provinsen, tilbyr Ciudad Quesada en flott og spennende livskvalitet i solen. Byen har utviklet seg raskt i løpet av de siste to tiårene, med et bredt spekter av eiendommer som dekker alle behov og budsjetter, inkludert frittliggende villaer, mindre inngjerdet, bungalower og leiligheter. Fasilitetene som er tilgjengelige i Quesada har også forbedret seg over tid, så det er nå hjem til et bredt

utvalg av barer, restauranter, butikker og supermarkeder, sammen med flere banker, tannklinikker, apotek, frisørsalonger, kiosker, tobakksbutikker og en ny Medisinsk senter som ligger i Doña Pepa urbanisasjonen.

## ENERGETIC CERTIFIED



## UTSIKT

- Panorama

## AIRCONDITION

- Sentral aircondition

## PARKERING NR BILER

: 1

## HAGE TERASSER

- Åpen terrasse
- Inngjerdet
- Privat hage

## EXTRA

- Sikkerhets dør
- Heis

PROPERTY GALLERY













PLANTA 0

**ZONA A - PRIVATIVA**  
 Total Superficies útiles: 146,35 m<sup>2</sup> aprox.

**ZONAS COMUNES CO-HOUSING**  
 195 m<sup>2</sup> aprox.

PISCINA	3 x 9
JARDINES	SI
ZONA BARBACOA	SI
LAVANDERÍA	SI
ASCENSOR	SI

**SUPERFICIE TOTAL PARCELA**  
 393 m<sup>2</sup>



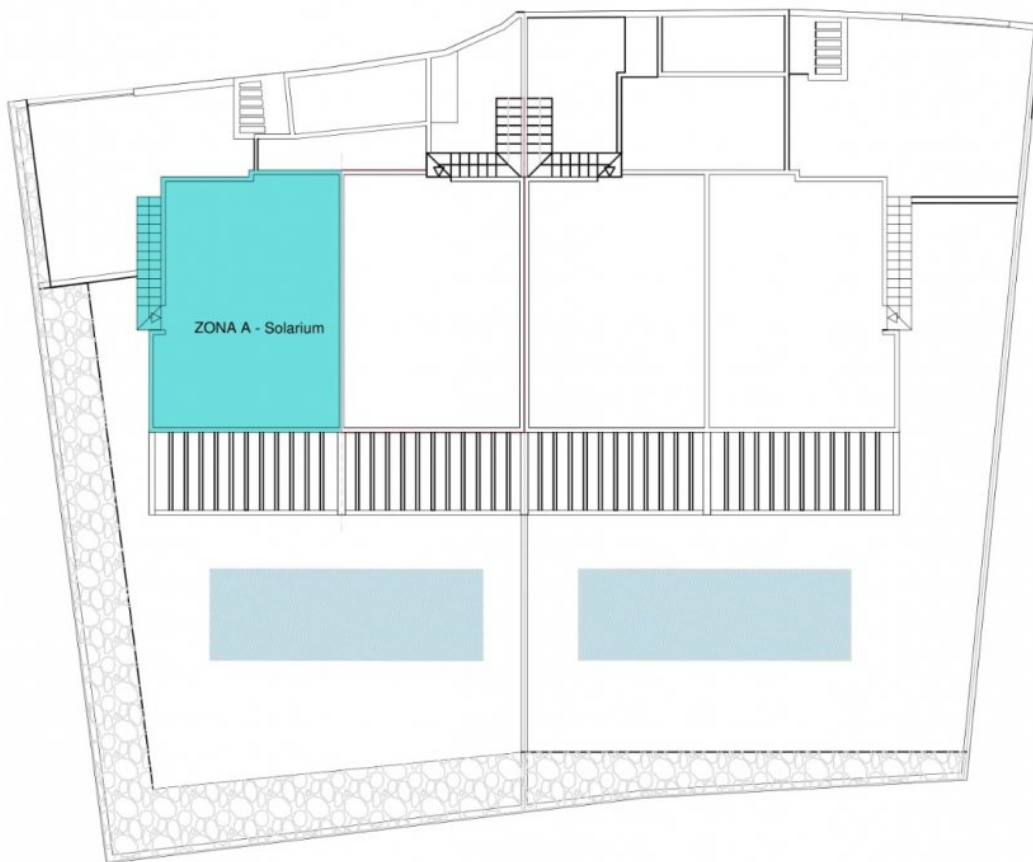
PLANTA +1

**ZONA A - PRIVATIVA**  
Total Superficies útiles: 146,35 m<sup>2</sup>

**ZONAS COMUNES CO-HOUSING**  
195 m<sup>2</sup> aprox.

PISCINA	3 x 9
JARDINES	SI
ZONA BARBACOA	SI
LAVANDERÍA	SI
ASCENSOR	SI

**SUPERFICIE TOTAL PARCELA**  
393 m<sup>2</sup>



**"OUR EXPERIENCE IS YOUR GUARANTEE"**